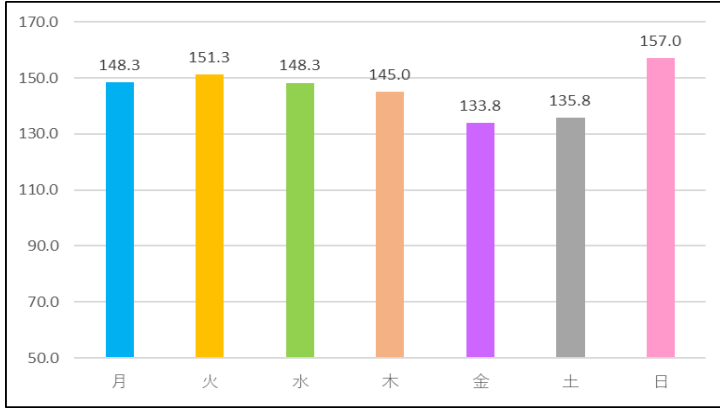


トレーニング室利用者数データ

■ 週別利用者数(10月度平均)

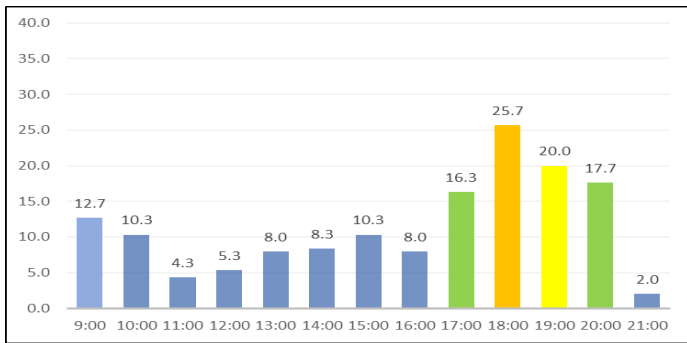


■ データの見方

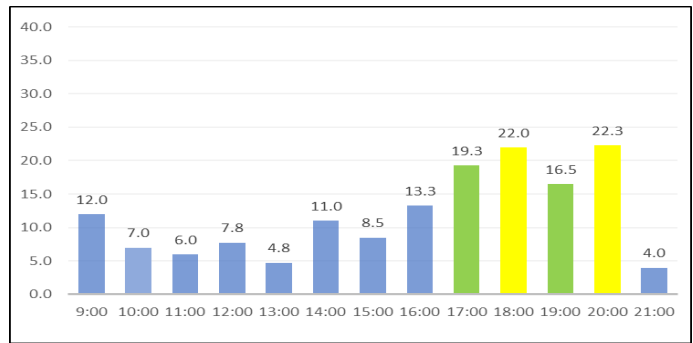
- ・ 10月1日～10月31日までのトレーニング室利用者総数をもとに算出しています。
- ・ 総合案内での申告データでの統計です。他の居室申告(アリーナ・サブアリーナ・ランニングトラック他)からのトレーニング室併用時の人数は入っておりません。
- ・ 時間におきましては滞在時間ではなく入館時間でのデータとなっておりますので若干のタイムラグがございます。ご理解の上参考としてください。

■ 週毎/時間別利用者数(10月度平均)

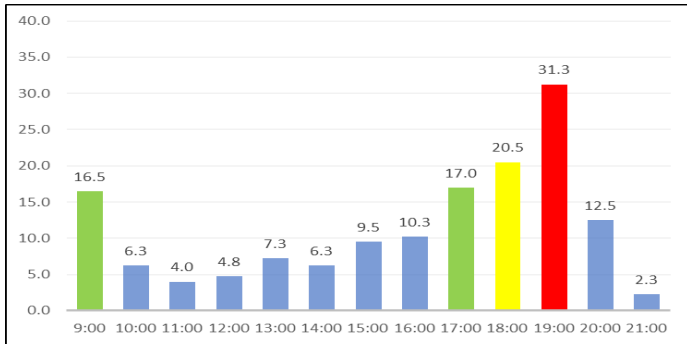
○ 月曜日



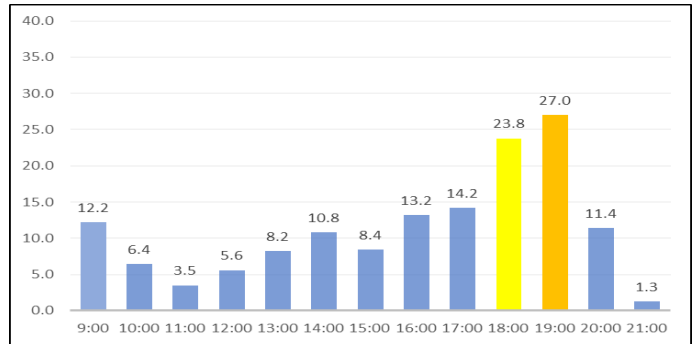
○ 火曜日



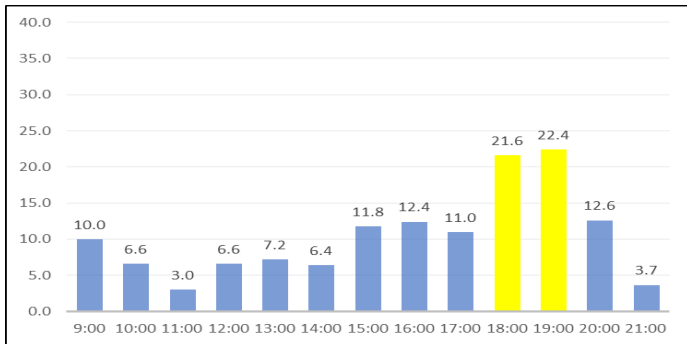
○ 水曜日



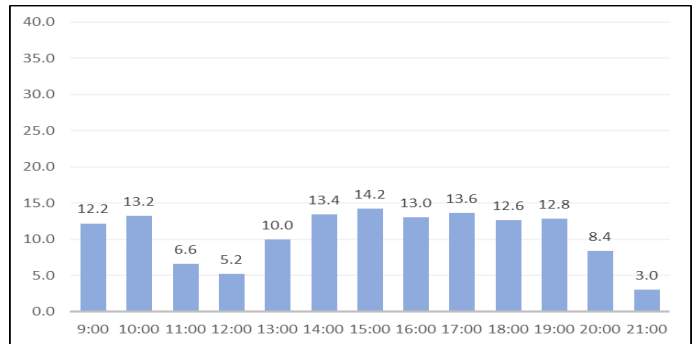
○ 木曜日



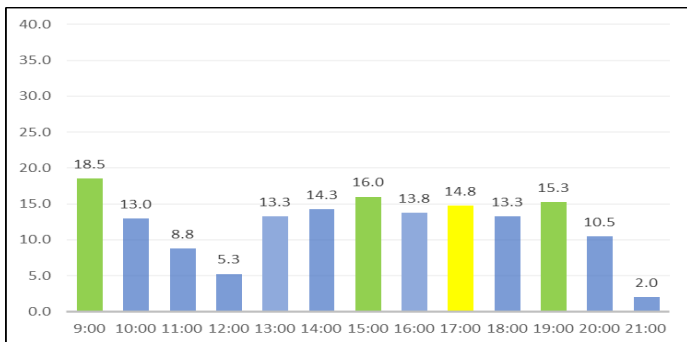
○ 金曜日



○ 土曜日



○ 日曜日



- ★ 時間別グラフの■は15名以上の方がトレーニング室を利用している時間、■が20名以上、■が25名以上、■が30名以上として表記しております。
- ★ トレーニング室ご利用の際の参考としてお使いください。